

電梯規格表

客戶名稱		服務編號	
工地名稱		工地地址	
公司聯絡人		電話號碼	
		工地聯絡人	
		電話號碼	
詳細規格			
基本條件	形式： 載重/人數： kg/ 人份 速度： 控制方式：微電腦變頻變壓控制(AC-VVVF) 樓層級停止站： 停止樓別：		
乘場形式	出入口門框：一樓部份不銹鋼寬型門框，其餘各樓為烤漆窄型門框。 出入口門版：一樓部份不銹鋼髮紋外門，其餘各樓為鋼板壓造烤漆。 出入口踏板：硬質鋁合金。 出入口寬度： mm。		
車廂形式	(1)標準型—鋼板壓造貼美耐版。 (2)通 風—靜音藏隱式通風。 (3)地 板—硬質 PVC 豪華地磚。 (4)照 明--流明式日光燈照明。		
其他	開門方式：同方向中央開門兩扇式。 安全裝置：楔型煞車器、超載警告器、警鈴、對講設備、單邊安全履。 電 動 機： KW。 指 示 盤：車廂內一指示位於車廂右側 COP 上端電子跳號指示。 出 路 口--出入口右邊豎型電子跳號指示。 操 作 盤：車廂內操作盤為標準立式自動操作盤，出入口操作盤為標準按鈕盤。 機械室位置：生降路上部披屋室。 電 源：動力--三相 220V--60Hz。 照明-單相 110V—60Hz。 升降路尺寸：實寬 mm，實深 mm。 車廂尺寸： 實寬 mm，實深 mm。 車廂導軌： 車廂側 kg/m，配重側 kg/m。 牽引鋼索： mm 條。		
備註	車廂色號： 乘場色號： pit 懸空 大理石地板 明鏡.....		

完工證明書

茲由

投資興建，位於

縣市

區鎮
市鄉

建物名稱：

路

街

段

巷

弄

號

服務編號：

機種：

層建築物之

用電梯共

台，業已於中華民國

年

月

日正式完工

移交業主使用，特出此證明由承包商大業開發工業股份有限公司收執。

保固期至 年 月 日止。

此 證

簽認人：

地址：

電話：

中 華 民 國 年 月 日

(附件四-1)

大業開發工業股份有限公司

工務維修零件明細單

_____台照

中華民國 年 月 日

料號	品名	規格	數量	單價	金額	服務編號：						
						工程名稱：						
							保固期內不予收費					
							保固期內人為故帳應予收費					
							收費保養中應與收費					
							收費保養中公司優待不予收費					
合計金額：						拾	萬	仟	佰	拾元正	更換新品	原品維修
故障原因											客戶簽認	日期： 月 日
覆核	會計	倉儲	工務經理		工務課長		修護					
			廠務經理		廠務課長		發料					

(附件四－2)

大業開發工業股份有限公司

繳款單

繳款單位：_____

日期： 年 月 日

客戶名稱	合約編號	收款期別	金額	銀行別	帳號	到期日	摘要
					支票號碼		
合 計							

核准：

審核：

出納：

收款人：

繳款人：

(附件六)

大業開發工業股份有限公司

保養費應收數帳款明細表

客戶編號： 至
日期區間： 年 月 ~ 年 月

頁次：
製表日期：

發票號碼	客戶編號	客戶名稱	應收金額	已收金額	未收金額
本 頁 小 計：					

(附件七-1)

大業開發工業股份有限公司

票據撤回申請書

年 月 日

公司名稱						公司地址			
負責人				身份字號		地 址			
撤 票 明 細	收票日期	付款銀行	帳號	支票號碼	金 額	發票人	背書人	到期日期	撤票日期
撤票總金額									
撤 票 原 因				往 來 情 形			對 策		
單位主管			出納			單位主管	部門		申請人員

(附件七-2)

大業開發工業股份有限公司

營業人銷貨退回進貨退出或折讓證明單

中華民國 年 月 日

原開立 銷貨發 票單位	名 稱														
	營利事業 統一編號														
	營業所在 地 址														
開 立 發 票						退 貨 或 折 讓 內 容					備 註				
聯式	年	月	日	字軌	號碼	品名	數量	單價	退出或折讓		應稅	零稅率	免稅		
									金 額 (不含稅之進貨額)	營業稅額					
合 計															

本證明單所列銷貨退回進貨退出或折讓卻屬事實特此證明

原進貨營業人名稱： (蓋章)

地址： 縣市 鄉鎮區 村里 街路 段 巷 弄 號 樓室

營利事業統一編號：									
-----------	--	--	--	--	--	--	--	--	--

退票通知書

查台端（貴寶號）背書抵付本公司帳款之

銀行（合庫、信用合作社、農會）

分行（庫、社、儲蓄部）帳號票號支票紙票

面金額新台幣

元整，已因

原因退票，

務請台端（貴寶號）於七日內已同額現金或支票，將被退之票據換回為荷。

此致

寶號

先生台照

大業開發工業股份有限公司

中華民國 年 月 日

退票通知書回執

貴公司 年 月 日交付本人退票通知書一份，已收訖無誤。

此致

大業開發工業股份有限公司

收件人

行號 年 月 日

(附件九)

大業開發工業股份有限公司

問題客戶報告單

基本資料	客戶名稱			
	公司地址		電話	
	發票地址		電話	
	負責人		洽辦人	
	開始往來日期		交易類型	
	平均交易金額		授信額度	
	問題帳款金額			
經過	(1)發生原因： <input type="checkbox"/> 客戶倒閉 <input type="checkbox"/> 拖延付款 <input type="checkbox"/> 避不見面 <input type="checkbox"/> 其它_____			
	(2)經過情形：			
意見				
附件				

核准：

覆核：

製表：

(附件十)

大業開發工業股份有限公司

帳款移交單

年 月 日

單位		移交原因					
移交地點		移交時間					
移交 明 細							
帳面總額							
監交人		單位主管		接交人		移交人	

大業開發工業股份有限公司

基本材料表

材料編號	名稱	單價	材料編號	名稱	單價
A0102	HB LED 小型	750	A0103	HB LED 中型	750
A0104	COP LED 小型	750	A0105	COP LED 中型	750
A0106	LED 中型	150	A0106-01	LED 小型	120
A0107	電阻 10/2KΩ	30	A0109	二極體 DD55F120	2200
A0117	開放式 RELAY 線圈(大)	800	A0118	開放式 REALY 線圈(小)	350
A0121	碳刷固定座	150	A0125	欠相裝置	1500
A0127	鋼帶(1 米)	180	A0130	圓型按鈕	300
A0131	更換馬達止推軸承	8000	A0132	主機油(LOHER)MF82 以下	1500
A0133	主機油(LOHER)	2500	A0134	第二導輪換培林及整修	12000
A0135	第二導輪更換培林	6000	A0137	張力輪更換培林	600
A0139	LOCK SW BOX	1500	A0141	貨梯 CTW 培林更換	13000
A0145	回授發電機接頭	2000	A0146	外加功能線路設計及按裝	42000
A0147	樓層選擇器 RELAY	12000	A0148	內門手拉門	26000
A0150	一樓外門門框吊板整修	4000	A0151	安全門扣	10000
A0152	鋁製地板	9000	A0153	按裝費	1200
A0154	DCL 觸發片	3000	A0155	COP 托板	500
A0156	按鈕基座	300	A0157	主機剎車軸心	1500
A0159	主機馬達繞線	36000	A0160	貨梯車廂上培林更換	13000
A0161	裝鏡子	1200	A0162	維修費	3000
A0163	聯動座	1800	A0165	插座	60
A0167	電梯保養及配件	9200	A0170	外門結構修改工程費用	25000
A0175	換鋼索工資(1 台)	3000	A0176	變頻器 3G3IV	12000
A0177	剎車夾止滑輪	600	A0178	光電開關	3000
A0179	單體 SCR	3800	A0180	保護開關	800
B0701-10	天花板壓克力(1 片方型)	300	B0710	第二天花板(標準型)8P.10P	12000
D0101	門吊板(OP800)	2800	D0101-03	外門旭道	3000
D0401-06	門吊輪	800	D0701-01	門腳	150
D0801-08	門連動垂重鋼索	400	D0901-08	內外門踏板	6000
D0102	外門吊板(OP800)	15000	E0101-01	內門 SW	2000
E0101-02	緊急出口 SW	2000	E0101-03	界限開關	2000
E0101-04	超載 SW	300	E0101-05	近接 SW	2000
E0101-06	LV SW	2000	E0101-07	保養 SW	1500

大業開發工業股份有限公司

基本材料表

材料編號	名稱	單價	材料編號	名稱	單價
E0101-08	STOP SW	600	E0101-08A	廂上手動操作器	1500
E0101-09	磁鐵	350	E0101-11	R SW KA1	500
E0101-12	R SW KB1	500	E0101-53	2 蕊線	50
E0101-66	AC-2 8m/m 線一台	3500	E0101-67	AC-2 14m/m 線一台	4000
E0101-68	基板間連接線 22m/m 電線	1500	E0102-01	RELAY MK-3 DC12V	300
E0102-02	RELAY MK-3 DC24V	300	E0102-03	RELAY MK-3 DC110V	300
E0102-04	RELAY LY4-DC12V	300	E0102-05	RELAY LY4-DC24V	300
E0102-06	RELAY LY4-DC48V	300	E0102-07	RELAY LY4-DV110V	300
E0102-10	開放式 RELAY(大)	3500	E0102-11	開放式 RELAY(小)	1200
E0102-86	微動開關(短)	300	E0102-87	微動開關(長)	300
E0102-88	日光燈安定器 10W	10	E0102-89	日光燈	750
E0103-01	充電器	1200	E0103-02	停電照明燈整組	200
E0103-04	警鈴	350	E0103-06	停車鈴	500
E0103-07	橫式風扇	2000	E0103-10	對講機分機	1200
E0103-11	對講機主機	1200	E0103-12	超載鈴	350
E0103-13	回授發電機	12000	E0108-31	二極體	20
E0108-32	TIMER ON	750	E0108-33	TIMER 座	250
E0108-34	TIMER OFF	750	E0108-51	HB LED B8	800
E0108-51	外指示器	750	E0108-53	COP LED B8	800
E0108-55	HB LED 米型	800	E0108-56	COP LED 米型	800
E0108-71	D 型保險絲 63A	400	E0108-72	D 型保險絲 80A	400
E0108-73	D 型保險絲 100A	400	E0108-74	D 型保險絲 125A	400
E0108-75	D 型保險絲座	250	E0108-76	電容器 460/2U F	300
E0108-77	SCR PK55F120	2200	E0108-78	SCR PK90F120	2400
E0108-79	SCR PK110F120	3800	E0108-80	SCR PK160F120	5800
E0108-81	二極體 DD90F120	2400	E0108-82	二極體 DD110F120	3800
E0108-83	二極體 DD160F120	6000	E0108-84	放大片(AMP)	1500
E0109-01	主機油(SKY)	2500	E0109-03	導軌油壺	250
E0109-05	COP 鎖	1200	E0109-10	齒輪油	1500
E0109-21	車廂地磚	1800	E0109-25	車廂磚地板	4500
E0111-01	DCL(1-8 片)	52000	E0205-83	鋼索頭(1 支)	1100
E08A	門馬達 80W	7000	E08AA	門馬達 200W	20000

大業開發工業股份有限公司

基本材料表

材料編號	名稱	單價	材料編號	名稱	單價
E08B10	門馬達皮帶	500	E08B11	門馬達鏈條	600
E08B12	門鏈條輪	500	E08B13	開關門齒輪軸心更換	3250
E08D08	開門器座角鐵	800	E08AB	門馬達 100W	13000
E08AC	門馬達 150W	18000	EOLD0004	主機剎車線圈	4500
EOLD0004-1	剎車來令	4000	EOLD0016	主機風扇	3500
EOLD0018	電風扇馬達	1000	EOLD0022	電風扇蓋	200
EOLD0023	電風扇葉	300	EOLD0028	銅棒	230
EOLD0033	碳刷	200	EOLD0058	風扇線圈	1800
EOLD0077	AC-2 快慢車電阻	800	EOLD0077	AC-2 快慢電阻	2400
G010-01	門板	3000	G0201A	內門連桿	3500
G0501	安全履全套	8000	G0501-02	鑄造曲桿	1500
G0601	門刀	2000	M0105-210	主機軸承更換	9000
M0105-33	門副輪	120	M0108-01	主機、主槽輪	30000
M0402-01	調速機張力輪整修	2500	M91567	線圈保護開關	650
VCFD06-1	CF93 U1 板	7500	VCFD07-1	CF93 U2 板	1600
VCFD08-1	CF93 B8 DECODER 基板	3000	VCFD09-1	CF93 CPU 板	2700
VCFD10-1	CF93 CORY 主板(16樓)	7500	VCFD11-1	CF93 CORY 小板	1000
VCFP92-1	CV94 CORY(8樓)全套	2500	VCFP93-1	CV94 CORY(16樓)全套	35000
VCFP94-1	CV94 LCC32F 單控全套	180000	VCFP94-2	CV94 32F 聯控全套	400000
VCFT12-1	交換式電源供應器 5V	1800	VCFT13-1	交換式電源供應器 12V8.5A	1500
VCFT13-2	交換式電源供應器 12V16.5A	2500	VCFT14-1	交換式電源供應器 24V12.5A	2000
VCFW19-1	日光燈	500	VCPN02-1	COP 鎖	500
VCPN02-4	樓層控制鎖(1層樓)	12000	VCPP70-2	內叫車面板	18000
VCPP75-2	內叫車(COP)1組	18000	VCVD06-2	CV94 U1 板	5500
VCVD07-2	CV94 U2 板	3500	VCVW20-2	DCL 風扇	500
VDOP40-1	門閉鎖裝置(一套)	3500	VHBB26-1	方型按鈕	300
VHBD03-1	乘場數字顯示器度(HPI)	1000	VHBP30-0	外叫車面板	2000
VHBP31-1	控鈕更新 UP	800	VHBP31-2	按鈕更新 DN	800
VO1011-1	整流散熱板	220	VPO1S08-3	RELAY 座 PT-14	150
VO1S08-5	RELAY 座 PTF-14	600	VOID0-1	解碼器	1500
VOID01-2	電容器基板	300	VOID05-1	車箱數字顯示器(CPI)	1000
VOIR02-4	電阻 10W/150Ω	30	VOIR02-5	電阻 20W/50Ω	40

基本材料表

材料編號	名稱	單價	材料編號	名稱	單價
VOIR02-7	電阻 50W/200Ω	80	VOIR02-8	電阻 160W/200Ω	500
VOIR06-3	電阻 20W/150Ω	40	VOIR56-2	電阻 160W/100Ω	500
VOIS04-1	閘刀開關 2P/20A	200	VOIS04-2	閘刀開關 3P/20A	280
VOIS07-1	FUSE 座 2P/10A	200	VOIS08-1	RELAY 座 PLII	150
VOIS19-2	電磁接觸器線圈 SW-2SN.3N	450	VOIS19-2	電磁接觸器線圈 3N/220	450
VOIS19-4	電磁接觸器線圈 SW-4N	3200	VOIS19-5	電磁接觸器線圈 SW-5N	3400
VOIS19-6	電磁接觸器線圈 2N/220	450	VOIS20-1	電磁接觸器接點 SW-2SN.3N	400
VOIS20-2	電磁接觸器接點 SW-4N.5N	650	VOIS22-2	電磁接觸器 SC-2SN/VS.220	4500
VOIS22-3	電磁接觸器(G)SW-2NSC2N	3200	VOIS27-1	補助繼電器 SRC3631-0/X4A	650
VOIT05-1	單相變壓器 10A260VA	2500	VOIT05-2	三相變壓器 5A950VA	3200
VOIU22-5	電容器 100V/1000U F	250	VOIY02-2	喬式整流器	300
VOIY02-1	三相整流器	500	VOLR02-3	電阻 5W/300Ω	30
VOLR56-1	電阻 160/50Ω	500	VOLU02-4	電容器 500V/47U F	200
VOPP60-1	門控制基板	6000	VOPP65-1	月眉	300
VVFU16-2	電容器 200V/100U F	200	VVV001-1	SCR 散熱板	1000
VVVD00-1	SCL 底座基板	6000	VVVD21-1	PCL-1A	4500
VVVD22-1	PCL-2A	4000	VVVD23-1	PCL-3A	3800
VVVD24-1	PCL-4A	3500	VVVD25-1	PCL-5A	3000
VVVD32-1	單洩放片	800	VVVD32-2	雙洩放片	1000
VVVI01-1	IC747	120	VVVI01-1	DCL 變壓器	350
VVVS12-1	正逆電磁接觸器 SW-2SN	5340	VVVS13-2	正逆電磁接觸器 SW-3N	6650
VVVS14-2	正逆電磁接觸器 SW-4N	10200	VVVS15-2	正逆電磁接觸器 SW-5N	12500
VVVS28-1	補助繼電器 SRC50-3/X2A2B	650	W0201-01	調速機鋼索(米)	100
W0201-02	主機鋼索(米)12m/m	250	W0701-01	導滑器 5K	800
VOIS19-2	電磁接觸器線圈 SW-2SN.3N	450	VOIS19-2	電磁接觸器線圈 3N/220	450
VOIS19-4	電磁接觸器線圈 SW-4N	3200	VOIS19-5	電磁接觸器線圈 SW-5N	3400
VOIS19-6	電磁接觸器線圈 2N/220	450	VOIS20-1	電磁接觸器接點 SW-2SN.3N	400
VOIS20-2	電磁接觸器接點 SW-4N.5N	650	VOIS22-2	電磁接觸器 SC-2SN/VS.220	4500
VOIS22-3	電磁接觸器(G)SW-2NSC2N	3200	VOIS27-1	補助繼電器 SRC3631-0/X4A	650
VOIT05-1	單相變壓器 10A260VA	2500	VOIT05-2	三相變壓器 5A950VA	3200
COIU22-5	電容器 100V/100U F	250	COIY02-2	喬式整流器	300
COIY02-1	三相整流器	500	VOLR02-3	電阻 5W/300Ω	30

大業開發工業股份有限公司

電梯保養基準價格表

一、客梯

樓層數	半責價格	全責價格	樓層數	半責價格	全責價格
5S	2500	4000	16S	4400	6000
6S	2500	4000	17S	4700	6500
7S	2500	4000	18S	5000	7000
8S	2700	4500	19S	5300	7500
9S	2900	4500	20S	5600	8000
10S	3100	5000	21S	5900	8500
11S	3300	5000	22S	6200	9000
12S	3500	5500	23S	6500	9500
13S	3700	5500	24S	6800	10000
14S	3900	5500	25S	7100	10500
15S	4100	6000			

註：1、5S 以下價格同 5S。

2、以上價格均以 8 人份計，每增加 1 人加收 100 元，速度不另計。

大業開發工業股份有限公司

電梯保養基準價格表

一、貨梯

樓層數	載重/價格	1T	1.5~2T	2.5~3T	4T	5T
2S	半責	3000	4000	5000	6000	7000
	全責	5000	6500	7500	9000	10000
3S	半責	3300	4300	5300	6300	7300
	全責	5300	6800	7800	9300	11000
4S	半責	3600	4600	5600	6600	7600
	全責	5600	7100	8100	9600	12000
5S	半責	3900	4900	5900	6900	7900
	全責	5900	7400	8400	9900	13000
6S	半責	4200	5200	6200	7200	8200
	全責	6200	7700	8700	10200	14000
7S	半責	4500	5500	6500	7500	8500
	全責	6500	8000	9000	11000	15000
8S	半責	4800	5800	6800	7800	8800
	全責	6800	8300	9300	12000	16000
9S	半責	5100	6100	7100	8100	9100
	全責	7100	8600	9600	13000	17000
10S	半責	5500	6500	7500	8500	10000
	全責	7500	9000	9900	14000	18000

三、油壓梯議價。

四、迷你梯(閣家梯)：3S 以下 1500 元，4~5S 2000 元。

(附件十四)

大業開發工業股份有限公司

台北 TEL : (02)85123456 FAX : (02)85121147

報價單

QUOTATIONNOTE

客戶：_____

日期：____年____月____日

地址：_____

電話：_____

電梯號數：_____

要求修理日期：_____

品名	規格	數量	單價	金額
1				
2				
3				
4				
5				
6				
7				
8				
9				
10				

總計：新台幣 仟 佰 拾 萬 仟 佰 拾 元整 NT\$

備
註

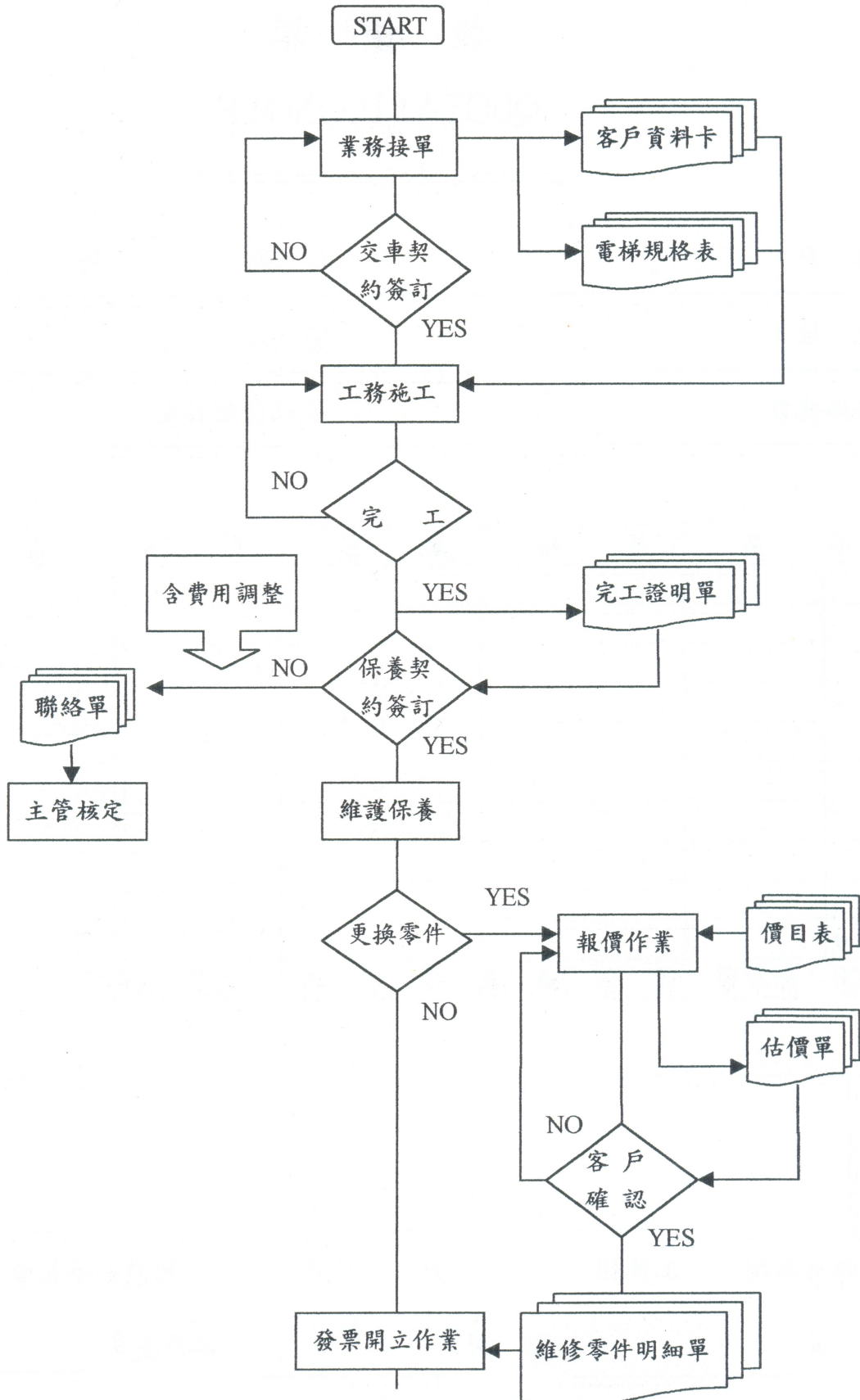
估價有效期 至民國 ____ 年 ____ 月 ____ 日止，上列價格不包含 5% 加值稅。

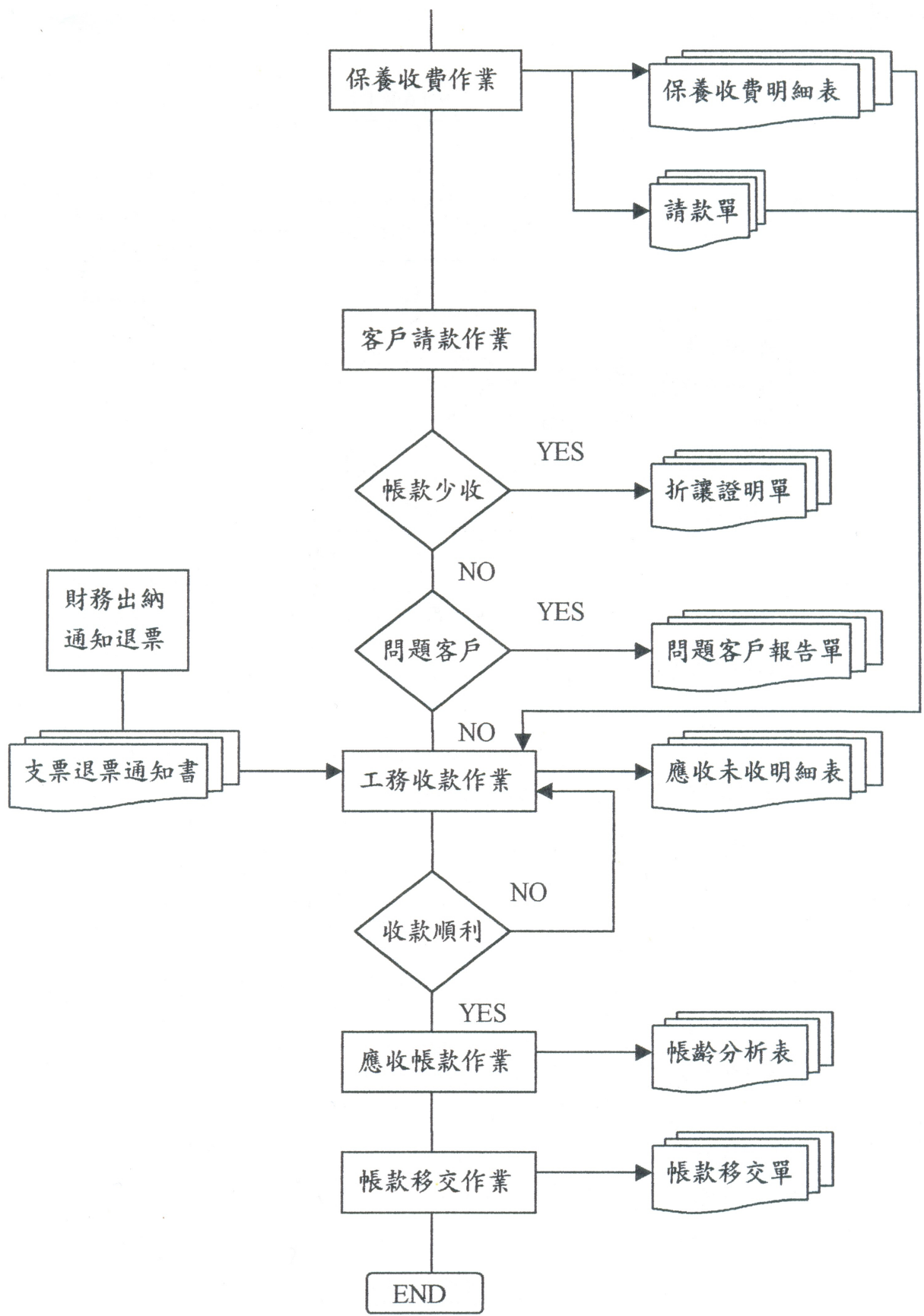
主管 _____ 經辦 _____ 客戶簽章 _____

大業開發工業股份有限公司

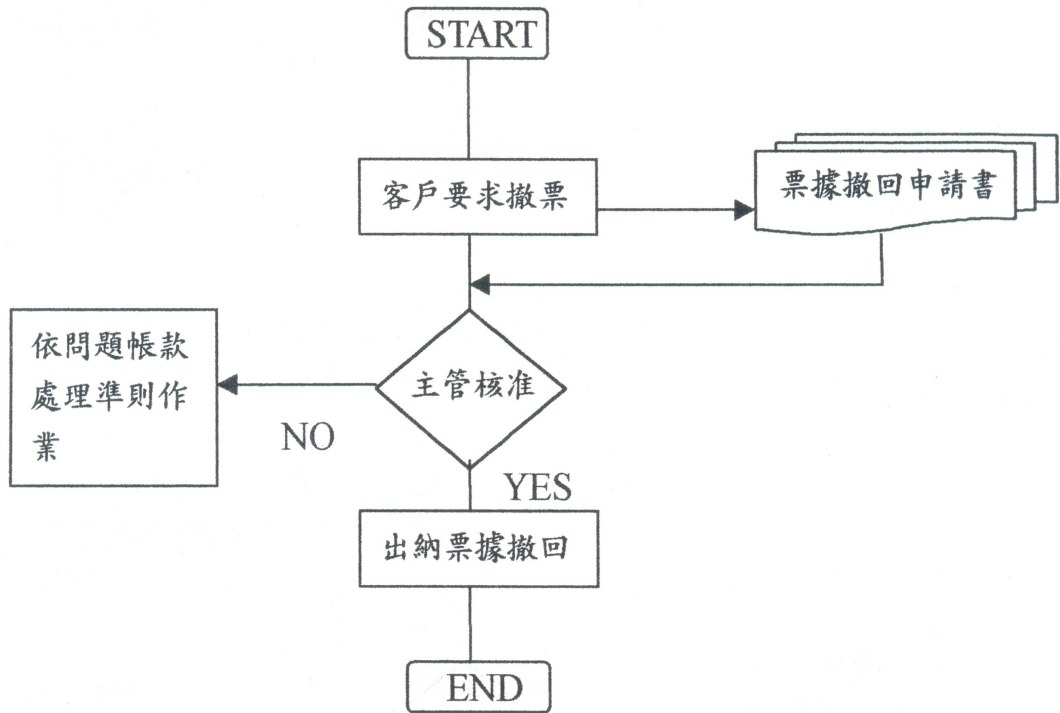
保養與收帳處理作業流程

(一)主體作業流程





(二) 客戶撤票流程



附註：本流程規劃僅止於此準則之作業表單。如各衍生之細節作業未予明定，以各相關處理準則或單位主管實施和裁定。