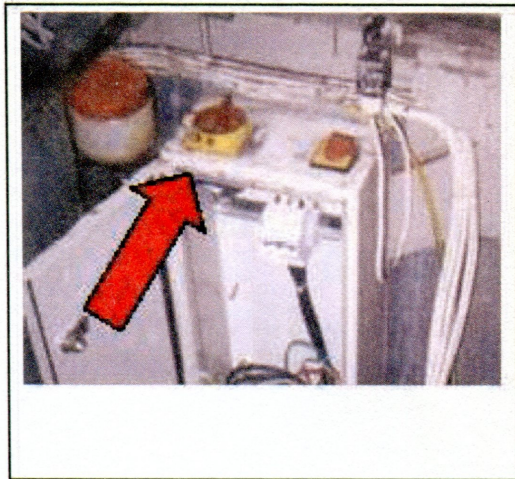
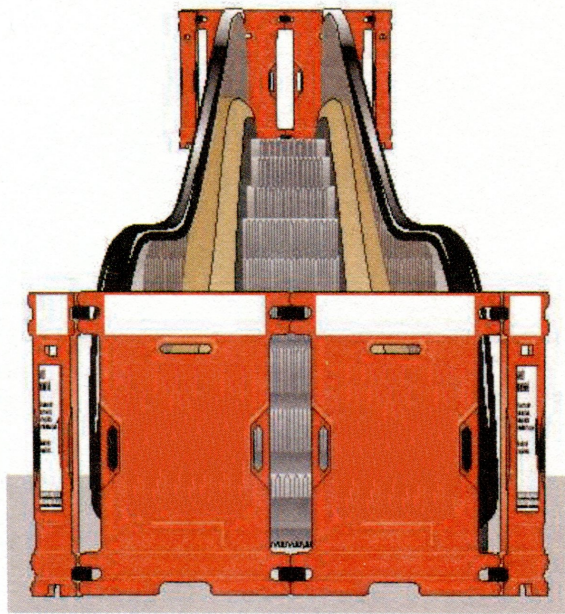


# 電扶梯與電動走道作業



# 電扶梯與電動走道作業

在電扶梯或電動走道上工作時，必須特別注意以下安全規章。	
	<b>工作開始前</b>
	到達工作區域後通知管理人員，然後開始工作。
	“暫停使用”標誌必須放置於醒目的位置，以便告知工作區域附近的每個人電扶梯的使用受到限制。
	在電扶梯及電動走道的兩端設置充分、適當的安全圍欄，以防止未經授權的人員進入施工區域。
	確保您所從事的工作不會影響您同事的安全，並通知他們您的正確施工地點。良好的溝通對於保證施工安全至關重要。
	<b>電扶梯與電動走道的電力絕緣</b>
	如梯階／踏板內層的保養無需設備運行，對主電源開關上鎖及設置警示牌，使其處於“關電”狀態。
	關閉設備前確保沒有乘客使用電扶梯或電動走道。扶梯的突然制動可能導致乘客跌倒，從而引起事故。
	將鑰匙從“正常／檢修”位置移至“檢修”位置並驗證急停按鈕。在使用鑰匙關閉設備時切勿將其遺留在鎖孔內，應將鑰匙隨身攜帶，尤其是在離開工作區域的時候。
	特別注意老式設備，因為老式設備的控制面板未配備保護蓋。
	進行任何類型的保養之前，都應檢驗電扶梯或電動走道的急停按鈕是否正常有效，並將其切換至“停止”的位置。

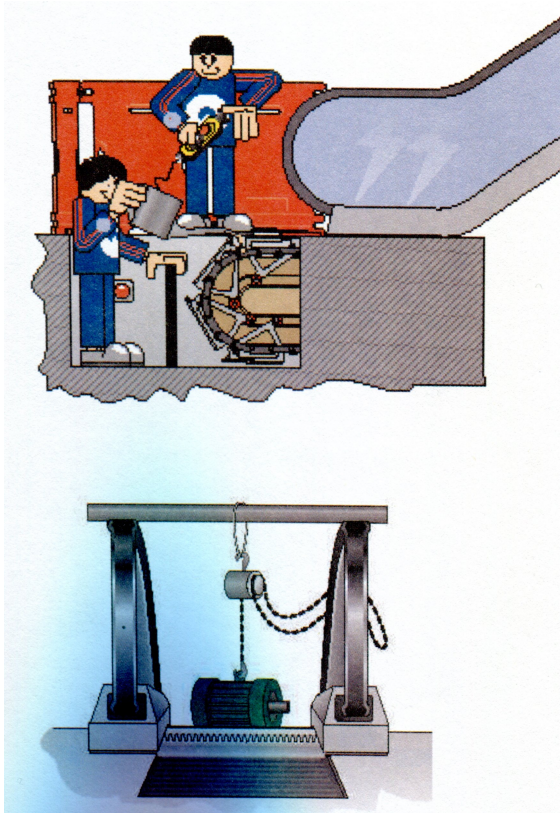
## 電扶梯與電動走道作業

	<p>在電扶梯與電動走道上工作</p>
	<p>所有電扶梯的潤滑保養必須通過手動移動設備進行（而非自動運行）。潤滑過程應逐步進行，即鎖定設備潤滑部導軌，然後解除鎖定並移動設備，再次鎖定設備，潤滑另一部分，依次進行。切勿在設備移動時直接進行潤滑工作。</p>
	<p>開始保養或修理前應使用吸塵器去除電扶梯架內的灰塵／汙物。</p>
	<p>清潔時，應保證充分的通風並採取預防措施，以避免在有限的自動扶梯樓梯井空間內吸入有害氣體。如有必要或在化學品標籤上有規定，則應使用適當的呼吸器。</p>
	<p>牽涉到拆除梯階／踏板的工作：</p>
	<ul style="list-style-type: none"> <li>●確保設備處於機械固定及電氣鎖閉狀態，可通過給梯階上綁帶，或使用結構鋼管支撐梯階而進行機械固定，從而防止設備移動。</li> </ul>
	<ul style="list-style-type: none"> <li>●當拆卸梯階／踏板時，應使用正確的搬運姿勢。</li> </ul>
	<ul style="list-style-type: none"> <li>●小心不要墜入梯階移除後敞開的開口中。</li> </ul>
	<ul style="list-style-type: none"> <li>●切勿在梯階軸上行走，因某些情況下梯階軸可能會移動並導致員工墜落。使用平台或避免同時拆除所有梯級，牢牢抓住扶手。</li> </ul>
	<ul style="list-style-type: none"> <li>●拆除梯階／踏板後，務必在開口的後方作業。</li> </ul>
	<ul style="list-style-type: none"> <li>●如需拆除上機倉或下機倉的蓋板，應將其存放於安全處。施工結束後或暫時停止後，必須立刻放回原處填補驅動與返回站中的空白空間。</li> </ul>
	<p>在轉動的設備上工作請牢記以下要求：</p>
	<ul style="list-style-type: none"> <li>●採取預防措施以避免身體或工具被勾住或捲入設備。取下所有可能被轉動部件勾住的物品或飾物，例如手錶、手鐲、手鏈、口袋或皮帶上的工具等。</li> </ul>
	<ul style="list-style-type: none"> <li>●小心所有的捲壓點。</li> </ul>

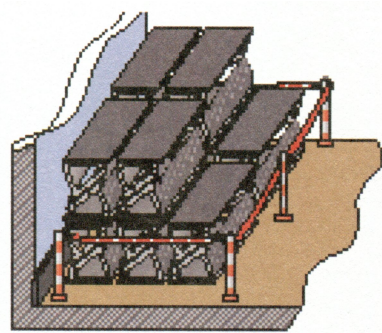
## 電扶梯與電動走道作業

	此外，請記住下列事項：
	●如果電扶梯必須處於無人看護狀態，確保切斷電源並上鎖／掛牌，確保設備的兩端設置有安全圍欄。
	●切勿“點動”設備除非保持電路已經打開，自動扶梯內有員工工作時決不能合閉主電源開關。
	●對於電扶梯或電動走道的某些保養工作，必須使用短接線或短接頭，通常可以認可這類方法，但只能作為最後手段使用。（更多細節請參照“短接線”章節）
	工作完成後
	工作完成後，確保工作區域和設備完全處於安全狀態，是每個員工的職責所在。
	確保所有人員及工具都已撤離。操縱開關的員工，應能夠觀察整個電扶梯，以確保設備恢復正常運行之前，電扶梯上沒有其他人在工作。
	將所有安全裝置及安全回路恢復正常狀態。 確認短接線已經去除，並且由自己保管。
	確保電扶梯恢復正常狀態，觀察兩個完整的轉動週期以確認電扶梯工作正常。
	離開大樓前，如果設備恢復使用，移除所有“暫停使用”的標誌。在離開前通知大樓管理員。

# 電扶梯與電動走道作業



( 圖一 )



( 圖二 )